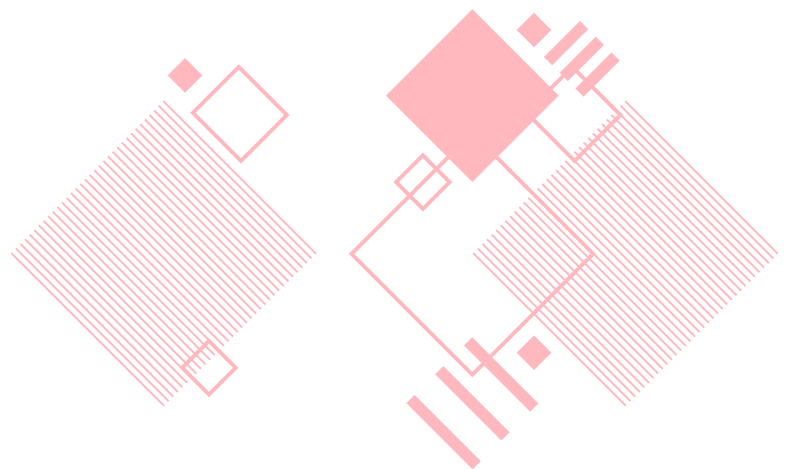




Pruebas de Transición a la Admisión Universitaria

MODELO DE COMPRENSIÓN LECTORA

- Significado de los puntajes
- Claves
- Tabla de referencia de transformación de puntaje



SIGNIFICADO DE LOS PUNTAJES

Puntaje (P): se obtiene de la suma de todas las respuestas correctas.

Puntaje Estándar (PS): se obtiene aplicando una transformación a los puntajes P. Con esta transformación, los puntajes individuales indican la posición relativa de cada individuo dentro del grupo de personas que rindió la prueba. La escala del puntaje PS es la misma para todas las pruebas y va desde 150 puntos a 850 puntos. Este puntaje tiene una distribución normal, con un promedio de 500 puntos y una desviación estándar de 110 puntos.

TABLA DE REFERENCIA DE TRANSFORMACIÓN DE PUNTAJE DEL MODELO DE COMPRENSIÓN LECTORA

El Modelo de Prueba de Transición de Comprensión Lectora tiene 65 preguntas y, al igual que en la prueba oficial, solo 60 de ellas se utilizan para calcular el puntaje. La tabla de transformación de Puntaje P a Puntaje PS que se adjunta es referencial.

Junto al clavijero encontrarás un ejemplo para el cálculo de tu Puntaje P y su correspondiente Puntaje PS.

CLAVES

Nº	Clave
1	B
2	A
3	B
4*	C
5	C
6	B
7	D
8	B
9	D
10	A
11	C
12	C
13	B
14	A
15	A
16	B
17	B
18	C
19*	A
20	C
21	B
22	E

Nº	Clave
23	C
24	B
25	D
26*	D
27	C
28	B
29	B
30	A
31	D
32	A
33	B
34	D
35	C
36	D
37	D
38	C
39	A
40	C
41	E
42	D
43	D
44	A

Nº	Clave
45	E
46	C
47	A
48	E
49	C
50	E
51*	A
52	C
53	A
54	D
55	D
56	E
57	C
58	C
59	A
60	D
61	C
62	A
63	C
64*	A
65	B

En el clavijero, las 5 preguntas que están marcadas con (*) corresponden a preguntas piloto y no se consideran para el cálculo del puntaje en el modelo de prueba. Las preguntas piloto se incluyen en la prueba oficial para ser probadas y no son identificadas al momento de rendir la prueba. Además, **NO** necesariamente aparecen en la misma posición que en la del modelo de prueba.

Ejemplo de cálculo de puntaje

Primero: contabiliza tus respuestas correctas (Puntaje P), **excluyendo** las 5 preguntas piloto marcadas en el clavijero con (*).

Segundo: busca en la tabla el Puntaje PS correspondiente a la cantidad de respuestas correctas obtenidas (Puntaje P).

Por ejemplo, si obtuviste 50 respuestas correctas entonces tu Puntaje P es 50. Luego, según la tabla de transformación tu Puntaje PS es 693.

**TABLA DE REFERENCIA DE TRANSFORMACIÓN DE PUNTAJE DEL
MODELO DE PRUEBA DE COMPRENSIÓN LECTORA**

P	PS
0	150
1	158
2	165
3	170
4	178
5	180
6	186
7	192
8	199
9	206
10	211
11	214
12	227
13	244
14	260
15	275
16	293
17	307
18	320
19	333
20	343

P	PS
21	355
22	366
23	377
24	388
25	399
26	409
27	420
28	430
29	443
30	453
31	463
32	473
33	483
34	493
35	503
36	512
37	522
38	532
39	543
40	553

P	PS
41	564
42	576
43	587
44	599
45	612
46	625
47	639
48	654
49	670
50	693
51	712
52	733
53	756
54	781
55	792
56	802
57	813
58	824
59	837
60	850



 demre.cl  [/demre.uchile](https://www.facebook.com/demre.uchile)  [/demre_uchile](https://twitter.com/demre_uchile)  [/DEMREuchile](https://www.youtube.com/channel/UCDEMREuchile)  [/demre.uchile](https://www.instagram.com/demre.uchile)



PROCESO
ADMISIÓN
2 0 2 2

